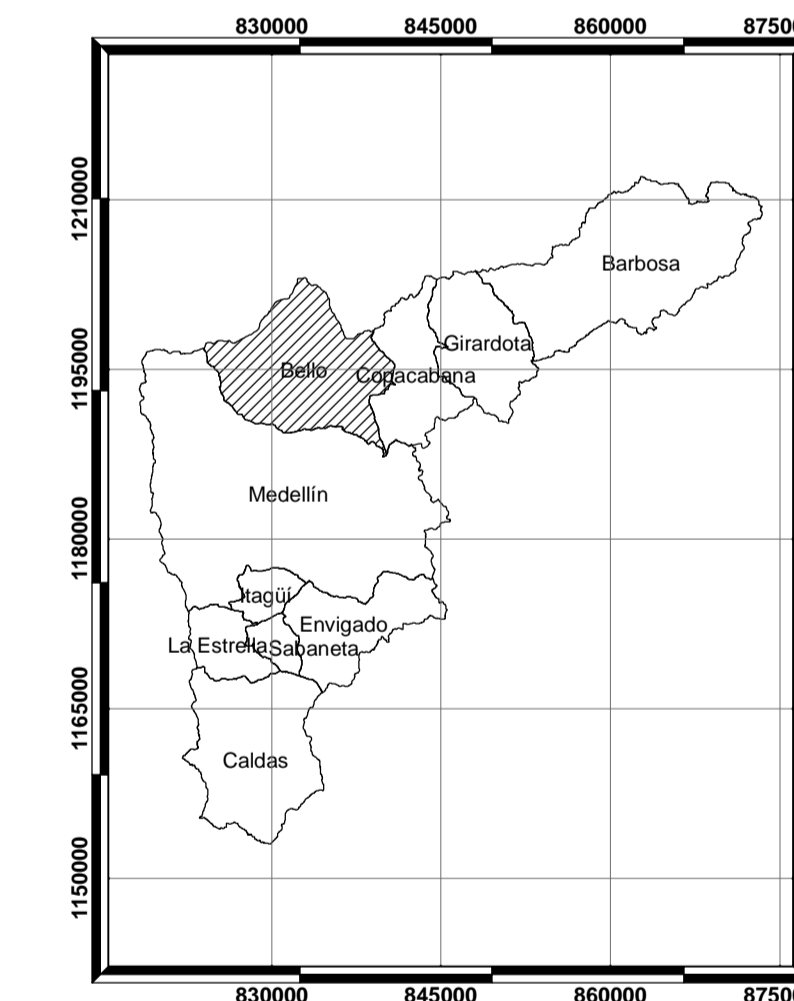


MUNICIPIO DE BELLO
 Secretaría de Planeación
 Plan de Ordenamiento Territorial
 2.008 - 2.019

Contiene:

PL 04- ESPACIO PUBLICO GENERAL
 Plancha 2 de 5

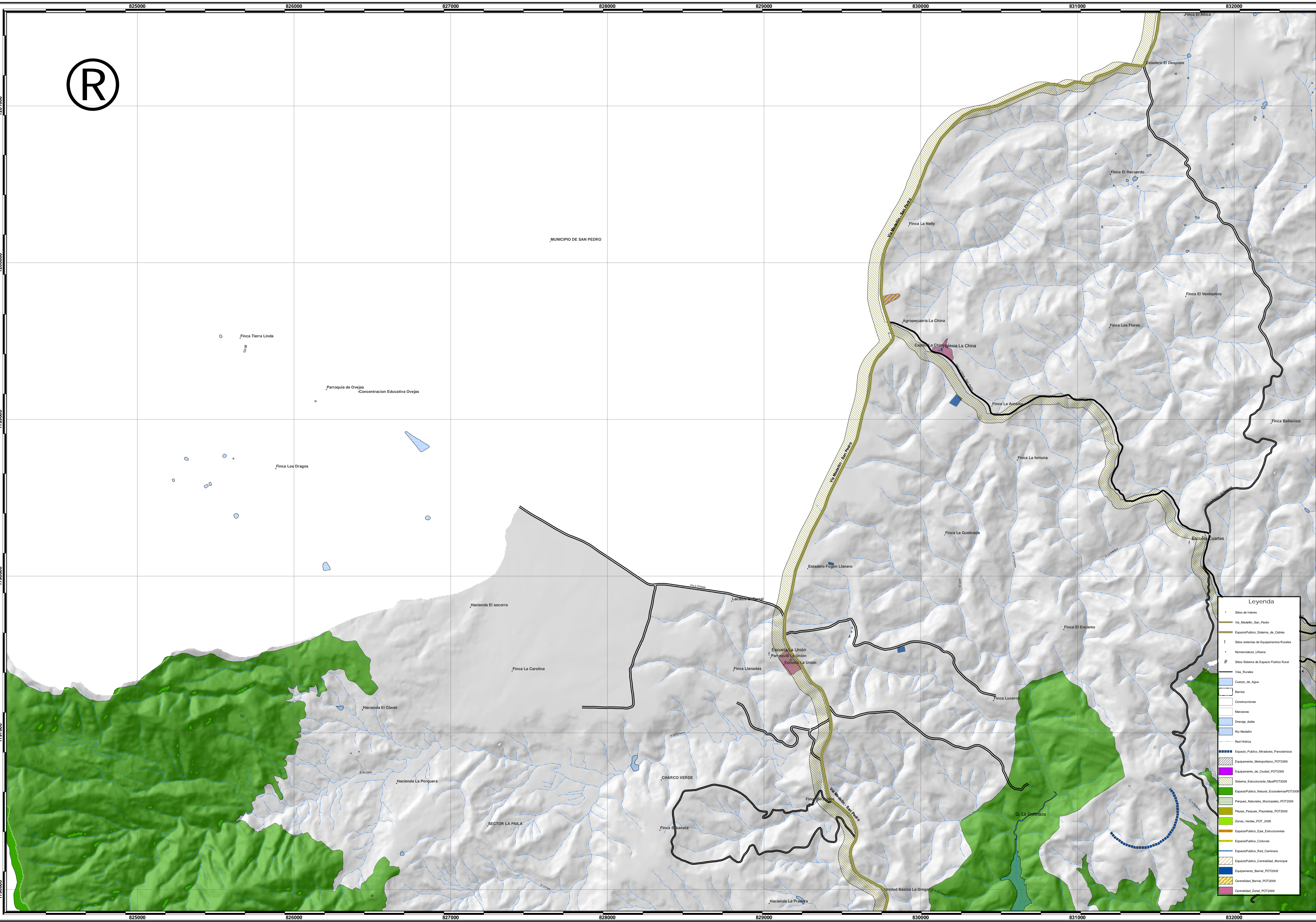


Base Cartográfica:
 Planchas 1:2.000 y 1:5.000 Proyecto SIGMA de EPM
 SISTEMA DE COORDENADAS
 MUNICIPIO DE MEDALLIN
 Proyección: Azimutal Equidistante
 Falso Este: 83376,440, Falso Norte: 1180809,750
 Meridiano Cent: -75,568264, Latitud de O.: 6,231972
 Unidades: Metros
 C.C.S. Bogotá
 Datum: D. Bogotá

Escala:
 1 : 10.000

Fecha:
 Marzo de 2.009

Elaboró: Equipo Plan de Ordenamiento Territorial
 Procesamiento SIG: Ing. Jorge E. Delgado V.



Leyenda

- Sitios de Interés
- Vía Medellín - San Pedro
- Espacio Público Sistema de Cables
- ! Sitios sistema de Equipamientos Rurales
- Nomenclatura Urbana
- # Sitios Sistema de Espacio Público Rural
- Vías Rurales
- Cuerpo de Agua
- Barrios
- Construcciones
- Manzanas
- Drenaje doble
- No Medellín
- Red Hídrica
- Espacio Público Miradores Panorámicos
- Equipamiento Metropolitano POT2009
- Equipamiento de Ciudad POT2009
- Sistema Estructurante MOPOT2009
- Espacio Público Natural Ecosistemas POT2009
- Parques Naturales Municipales POT2009
- Plazas, Parques, Plazuelas POT2009
- Zonas Verdes POT_2009
- Espacio Público Ejes Estructurantes
- Espacio Público Ciclorutas
- Espacio Público Red Caminera
- Espacio Público Centralidad Municipal
- Equipamiento Barrial POT2009
- Centralidad Barrial POT2009
- Centralidad Zonal POT2009